

## Model CCDH/CCDHS Series

압축형 로드셀 (10t~500t)

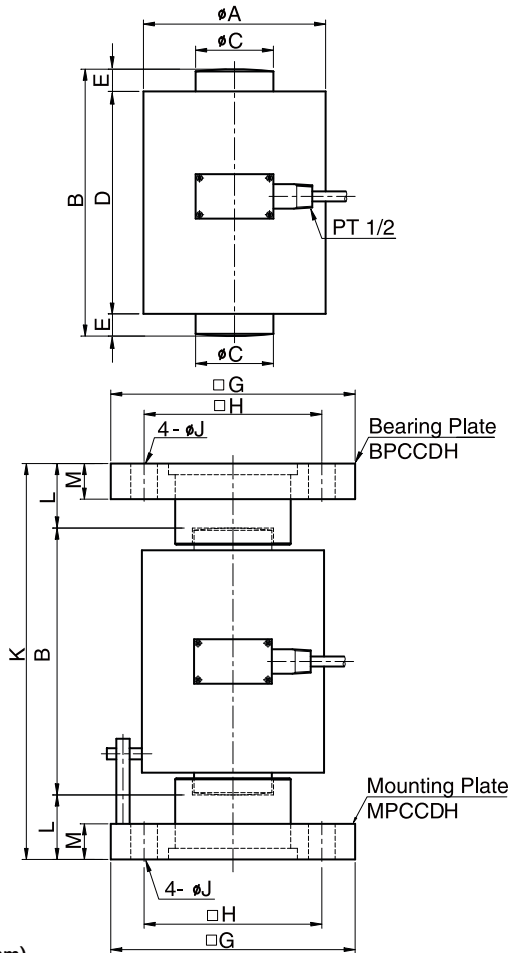
싱글컬럼 엘레먼트에 보호커버를 용접한 완전밀폐구조형으로 중, 대용량 호퍼스케일등의 계량시스템에 적합합니다.



- 더블컨벡스타입
- 완전밀폐구조
- 견고한 설계

### 사양

모델	CCDH (Alloy steel)	CCDHS (Stainless steel)
정격용량 (R.C.)	10, 20, 30t	50, 100, 200, 300, 500t
정격출력 (R.O.)	1.5mV/V ± 0.5%	
비직선성	≤0.05% R.O.	≤0.1% R.O.
히스테리시스	≤0.05% R.O.	≤0.1% R.O.
반복성	≤0.05% R.O.	
크리이프	≤0.05% in 20min.	
제로발란스	≤1% R.O.	
온도보상범위	-10 ~ 70°C	
허용온도범위	-20 ~ 80°C	
출력의 온도영향	≤0.03% LOAD/10°C	
영점의 온도영향	≤0.03% R.O./10°C	
입력간저항	350 Ohms ±3.5 Ohms	
출력간저항	350 Ohms ±5 Ohms	
절연저항	2000 MOhms at 50V DC	
인가전압	3~12V(Recommended), 15V(Maximum)	
연결케이블	Ø7mmx6m(22AWG x 4Core Shielded)	
보호등급	meets IP 67 / IP 68 (CCDHS)	
허용과부하	150% R.C	
극한과부하	300% R.C	



치수 (mm)

정격 하중	A	B	C	D	E	F	G	H	J	K	L	M	Bearing Plate	Mounting Plate	자중(kg)
10t ( 98.07kN )	88	120	28	90	15	116	140	100	18	180	30	19	BPCCDH1	MPCCDH1	7.8
20t ( 196.1kN )	88	120	33	90	15	116	140	100	18	190	35	22	BPCCDH2	MPCCDH2	9.6
30t ( 294.2kN )	112	140	40	110	15	140	200	150	23	220	40	25	BPCCDH3	MPCCDH3	20.2
50t ( 490.3kN )	138	180	50	140	20	166	200	150	23	280	50	25	BPCCDH4	MPCCDH4	24.5
100t ( 980.7kN )	164	240	70	200	20	192	220	160	27	356	58	32	BPCCDH5	MPCCDH5	42.7
200t ( 1961kN )	215	260	100	210	25	243	280	220	39	396	68	40	BPCCDH6	MPCCDH6	86.4
300t ( 2942kN )	215	340	120	290	25	243	300	220	45	492	76	50	BPCCDH7	MPCCDH7	130.0
500t ( 4903kN )	265	390	155	330	30	293	380	280	50	568	89	65	BPCCDH8	MPCCDH8	253.1

### 형식명

**CCDH - 10T**

모델

용량

CCDH  
CCDHS

10, 20, 30, 50, 100  
200, 300, 500ton

### 결선도

